



Serie Lite | DH-HAC-HFW1200D



DH-HAC-HFW1200D

Cámara Bullet 2MP HDCVI IR

HDCVI



* Los parámetros y las hojas de datos a continuación solo se pueden aplicar a la serie 1200-S4.

- Max 30fps@1080P
- Salida HD y SD conmutable
- Lente Fijo 3.6mm
- Max. Longitud IR 80m, IR Inteligente
- IP67, DC12V



Resumen del Sistema

Experimente el video Full HD 1080P y la simplicidad de usar la infraestructura de cableado existente con HDCVI. La cámara Lite serie 1080P HDCVI presenta un diseño compacto y ofrece una imagen de alta calidad a un precio amigable. Ofrece varios modelos de lentes motorizados / fijos con un OSD multi-idioma y salida conmutable HD / SD. Su flexibilidad estructural y su alto costo-rendimiento hacen de la cámara una opción ideal para soluciones SMB.

Smart IR

La cámara está diseñada con iluminación IR LED de matriz para el mejor rendimiento de baja iluminación. Smart IR es una tecnología para garantizar la uniformidad del brillo en la imagen en blanco y negro bajo baja iluminación. El exclusivo IR inteligente de Dahua se ajusta a la intensidad de los LED infrarrojos de la cámara para compensar la distancia de un objeto, y evita que los LED IR sobreexpongan imágenes a medida que el objeto se acerca a la cámara.

Multi-formatos

La cámara es compatible con múltiples formatos de video, incluidos HDCVI, CVBS y otros dos formatos analógicos de HD comunes en el mercado. Los cuatro formatos se pueden cambiar a través del menú OSD o mediante PFM820 (controlador UTC). Esta característica hace que la cámara sea compatible con la mayoría de los DVR HD / SD existentes de los usuarios finales.

Multi-lenguaje OSD

El menú OSD proporciona múltiples ajustes de imagen y configuraciones de funciones para cumplir con los requisitos de diferentes escenas de monitoreo. El menú OSD incluye configuraciones tales como el modo de luz de fondo, día / noche, balance de blancos, máscara de privacidad y detección de movimiento. La cámara admite 11 idiomas para el menú OSD, a saber, chino, inglés, francés, alemán, español, portugués, italiano, japonés, coreano, ruso y polaco.

Protección

La excepcional confiabilidad de la cámara es insuperable debido a su diseño resistente. La cámara está protegida contra el agua y el polvo con clasificación IP67, por lo que es adecuada para entornos interiores y exteriores.

Con un rango de temperatura de trabajo de -40 ° C a +60 ° C (-40 ° F a +140 ° F), la cámara está diseñada para entornos de temperaturas extremas.

Con una tolerancia de voltaje de entrada de $\pm 30\%$, esta cámara se adapta incluso a las condiciones de fuente de alimentación más inestables. Su clasificación de rayos 4KV proporciona protección contra la cámara y su estructura contra los efectos del rayo.

Funciones

4 Señales Sobre 1 Cable Coaxial

La tecnología HDCVI admite la transmisión simultánea de 4 señales a través de 1 cable coaxial, es decir, video, audio *, datos y alimentación. La transmisión de datos bidireccional permite que la cámara HDCVI interactúe con el XVR, como enviar señales de control o disparar la alarma. Además, la tecnología HDCVI admite PoC para la flexibilidad de la construcción.

* Audio input is available for some models of HDCVI cameras.

Transmisión a larga distancia

La tecnología HDCVI garantiza la transmisión en tiempo real a larga distancia sin ninguna pérdida. Admite transmisiones de hasta 800 m (1080 P) / 1200 m (720 P) a través de cable coaxial, y hasta 300 m (1080 P) / 450 m (720 P) a través de cable UTP. *

* Resultados reales verificados por pruebas en la escena real en el laboratorio de pruebas de Dahua.

Simplicidad

La tecnología HDCVI hereda la característica nata de la simplicidad del sistema de vigilancia analógica tradicional, convirtiéndose en la mejor opción para la protección de la inversión. El sistema HDCVI puede actualizar sin problemas el sistema ana-log tradicional sin reemplazar el cableado coaxial existente. El enfoque plug and play permite una videovigilancia HD completa sin la molestia de configurar una red.

Especificación Técnica

Cámara

Sensor de Imagen	1/2.7" CMOS
Píxeles Efectivos	1920(H)×1080(V), 2MP
Sistema de Escaneo	Progresivo
Velocidad de obturador electrónica	PAL: 1/25~1/100000s NTSC: 1/30~1/100000s
Iluminación Mínima	0.02Lux/F1.85, 30IRE, 0Lux IR encendidos
Relación S/N	Más de 65dB
Distancia IR	Hasta 80m (262feet)
Control IR On/Off	Auto / Manual
LEDs IR	2

Lente

Tipo de Lente	Lente Fijo / Iris Fijo
Tipo de Montaje	Sobre la Tarjeta
Longitud Focal	3.6mm
Apertura Máxima	F1.85
Angulo de Vista	H: 87.5°(54.7°/41°)
Control Focal	N/A
Distancia de Enfoque Cercana	900mm (2000mm/3500mm) 35.4" (78.7"/137.8")

Distancia DORI

Nota: La distancia DORI es una "proximidad general" de distancia que hace que sea fácil identificar la cámara adecuada para sus necesidades. La distancia DORI se calcula según la especificación del sensor y el resultado de la prueba de laboratorio según EN 62676-4, que define los criterios para Detectar, Observar, Reconocer e Identificar, respectivamente.

	DORI Definición	Distancia
Detectar	25px/m (8px/ft)	3.6mm: 53m(175ft)
Observar	63px/m (19px/ft)	3.6mm: 21m(70ft)
Reconocer	125px/m (38px/ft)	3.6mm: 11m(35ft)
Identificar	250ppm (76px/ft)	3.6mm: 5m(17ft)

Pan / Tilt / Rotación

Pan/Tilt/Rotación	Pan: 0° ~ 360° Tilt: 0° ~ 87° Rotación: 0° ~ 360°
-------------------	---

Vídeo

Resolución	1080P (1920×1080)
Cuadris por Segundo	25/30fps@1080P, 25/30/50/60fps@720P
Salida de Vídeo	Salida de vídeo de alta definición BNC de 1 canal / salida de vídeo CVBS (puede cambiar)

Día/Noche	Auto (ICR) / Manual
Menú OSD	Multi-lenguaje
Modo BLC	BLC / HLC / DWDR
WDR	DWDR
Control de Ganancia	AGC
Reducción de Ruido	2D
Balanceo de Blancos	Auto / Manual
Smart IR	Auto / Manual

Certificaciones

Certificaciones	CE (EN55032, EN55024, EN50130-4) FCC (CFR 47 FCC Part 15 subpartB, ANSI C63.4-2014) UL (UL60950-1+CAN/CSA C22.2 No.60950-1)
-----------------	---

Interfaz

Interfaz de Audio	N/A
-------------------	-----

Eléctrico

Fuente de Alimentación	12V DC ±30%
Consumo de Energía	Max 5.4W (12V DC, IR encendidos)

Ambiental

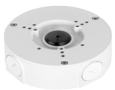
Condiciones de Operación	-40°C ~ +60°C (-40°F ~ +140°F) / Menos de 95% RH *El arranque debe hacerse a más de -40 ° C (-40 ° F)
Condiciones de Almacenaje	-40°C ~ +60°C (-40°F ~ +140°F) / Menos de 95% RH
Índice de Protección & Resistencia Vandalica	IP67

Construcción

Material	Aluminio
Dimensiones	241.8mm×90.4mm×90.4mm (9.52"×3.56"×3.56")
Peso Neto	0.59kg (1.30lb)
Peso Bruto	0.69kg (1.52lb)

Accesorios

Opcional:



PFA130-E
Caja de Conexión



PFA152-E
Montaje en Poste



PFM820
Control UTC



PFM800-E
Balun Pasivo HDCVI



PFM800-4K
Balun Pasivo de Video



PFM800B-4K
Balun Pasivo de Video



PFM321
12V 1A Adaptador
de Energía



PFM320D-015
Adaptador de Energía



PFM300
Adaptador de Energía

Dimensiones (mm/inch)

