

# DH-HAC-HDW1100EM-A

Cámara globo ocular IR de 1MP HDCVI



**HDCVI**

- Max 30fps@720P
- Salida HD y SD conmutable
- Lente Fijo de 3.6mm
- Max. Alcance IR 50m, IR inteligente
- IP67, DC12V



## Resumen del Sistema

Experimente el video 720P y la simplicidad de usar la infraestructura de cableado existente con HDCVI. La cámara Lite serie 720P HDCVI presenta un diseño compacto y una imagen de alta calidad a un precio amigable. Ofrece varios modelos de lentes varifocales / fijos con una salida OSD multilingüe y una salida conmutable HD / SD. Su flexibilidad estructural y su alto costo-rendimiento hacen de la cámara una opción ideal para soluciones SMB.

## Funciones

### 4 Señales sobre 1 Cable Coaxial

La tecnología HDCVI admite la transmisión simultánea de 4 señales a través de 1 cable coaxial, es decir, video, audio \*, datos y alimentación. La transmisión de datos bidireccional permite a la cámara HDCVI interactuar con el HCVR, como enviar señales de control o disparar la alarma. Además, la tecnología HDCVI admite PoC para la flexibilidad de la construcción.

\*La entrada de audio está disponible para algunos modelos de cámaras HDCVI.

### Larga Distancia de Transmisión

La tecnología HDCVI garantiza la transmisión en tiempo real a larga distancia sin ninguna pérdida. Admite transmisiones de hasta 800 m (1080 P) / 1200 m (720 P) a través de cable coaxial, y hasta 300 m (1080 P) / 450 m (720 P) a través de cable UTP. \*

\*Resultados reales verificados por pruebas en la escena real en el laboratorio de pruebas de Dahua.

### Simplicidad

La tecnología HDCVI hereda la característica nata de la simplicidad del sistema de vigilancia analógica tradicional, convirtiéndose en la mejor opción para la protección de la inversión. El sistema HDCVI puede actualizar sin problemas el sistema ana-log tradicional sin reemplazar el cableado coaxial existente. El enfoque plug and play permite una videovigilancia HD completa sin la molestia de configurar una red.

### IR Inteligente

La cámara está diseñada con iluminación IR LED de matriz para el mejor rendimiento de baja iluminación. Smart IR es una tecnología para garantizar la uniformidad del brillo en la imagen en blanco y negro bajo baja iluminación. El exclusivo IR inteligente de Dahua se ajusta a la intensidad de los LED infrarrojos de la cámara para compensar la distancia de un objeto, y evita que los LED IR sobreexpongan imágenes a medida que el objeto se acerca a la cámara.

## Multi-formatos

La cámara es compatible con múltiples formatos de video, incluidos HDCVI, CVBS y otros dos formatos analógicos de HD comunes en el mercado. Los cuatro formatos se pueden cambiar a través del menú OSD o mediante PFM820 (controlador UTC). Esta función hace que la cámara sea compatible no solo con los HCVR, sino también con los DVR HD / SD de la mayoría de los usuarios finales.

## OSD Multi-lenguaje

El menú OSD proporciona múltiples ajustes de imagen y configuraciones de funciones para cumplir con los requisitos de diferentes escenas de monitoreo. El menú OSD incluye configuraciones tales como el modo de luz de fondo, día / noche, balance de blancos, máscara de privacidad. La cámara admite 11 idiomas para el menú OSD, a saber, chino, inglés, francés, alemán, español, portugués, italiano, japonés, coreano, ruso y polaco.

## Protección

La excepcional confiabilidad de la cámara es insuperable debido a su diseño resistente. La cámara está protegida contra el agua y el polvo con clasificación IP67, por lo que es adecuada para entornos interiores y exteriores.

Con un rango de temperatura de trabajo de -40 ° C a +60 ° C (-40 ° F a +140 ° F), la cámara está diseñada para entornos de temperaturas extremas.

Con una tolerancia de voltaje de entrada de  $\pm 25\%$ , esta cámara se adapta incluso a las condiciones de fuente de alimentación más inestables. Su clasificación de rayos 4KV proporciona protección contra la cámara y su estructura contra los efectos del rayo.

## Especificación Técnica

### Cámara

Sensor de Imagen	1/3" CMOS
Pixeles Efectivos	1280(H)×720(V), 1MP
Sistema de Escaneo	Progresivo
Velocidad de obturador electrónica	PAL: 1/25~1/100000s NTSC: 1/30~1/100000s
Iluminación Mínima	0.05Lux/F2.0, 30IRE, 0Lux IR Encendidos
Relación S/N	Más de 65dB
Distancia IR	Hasta 50m (164feet)
Control IR On/Off	Auto / Manual
LEDs IR	1

### Lente

Tipo de Lente	Lente Fijo / Iris Fixed
Tipo de Montaje	Incrustado en la Tarjeta
Longitud Focal	3.6mm
Apertura Max.	F2.0
Angulo de Vista	H: 72.3° (91.6°/46°)
Control de Enfoque	N/A
Distancia de Enfoque Cercano	500mm 19.69"

### Distancia DORI

Nota: La distancia DORI es una "proximidad general" de distancia que hace que sea fácil identificar la cámara adecuada para sus necesidades. La distancia DORI se calcula según la especificación del sensor y el resultado de la prueba de laboratorio según EN 62676-4, que define los criterios para Detectar, Observar, Reconocer e Identificar, respectivamente.

	DORI Definición	Distancia
Detectar	25px/m (8px/ft)	3.6mm: 38m(126ft)
Observar	63px/m (19px/ft)	3.6mm: 15m(50ft)
Reconocer	125px/m (38px/ft)	3.6mm: 8m(25ft)
Identificar	250px/m (76px/ft)	3.6mm: 4m(13ft)

### Paneo / Tildeo / Rotación

Paneo/Tildeo/Rotación	Paneo: 0° ~ 360° Tildeo: 0° ~ 78° Rotación: 0° ~ 360°
-----------------------	---

### Video

Resolución	720P (1280×720)
Cuadros por Segundo	25/30fps@720P
Salida de Video	1-Canal de Salida de Video BNC de Alta Definición / Salida de Video CVBS (Puede Cambiar)

Día / Noche	Auto (ICR) / Manual
Menú OSD	Multi-lenguaje
Modo BLC	BLC / HLC / DWDR
WDR	DWDR
Control de Ganancia	AGC
Reducción de Ruido	2D
Balanceo de Blancos	Auto / Manual
IR Inteligente	Auto / Manual

### Certificaciones

Certificaciones	CE (EN55032, EN55024, EN50130-4) FCC (CFR 47 FCC Parte 15 subparteB, ANSI C63.4-2014) UL (UL60950-1+CAN/CSA C22.2 No.60950-1)
-----------------	---

### Interfaz

Interfaz de Audio	Microfono Incorporado
-------------------	-----------------------

### Eléctrico

Fuente de Alimentación	12V DC ±25%
Consumo de energía	Max 2.9W (12V DC, IR Encendidos)

### Ambiental

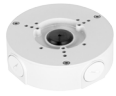
Condiciones de Operación	-40°C ~ +60°C (-40°F ~ +140°F) / Menos de 90% RH *El arranque debe hacerse a más de -40 ° C (-40 ° F)
Condiciones de Almacenaje	-40°C ~ +60°C (-40°F ~ +140°F) / Menos de 90% RH
Protección de entrada y resistencia al vandalismo	IP67

### Construcción

Material	Aluminio
Dimensiones	Φ106mm×93.7mm (Φ4.17"×3.69")
Peso Neto	0.44kg (0.97lb)
Peso Bruto	0.58kg (1.28lb)

### Accesorios

Opcional:



PFA130-E  
Caja de Conexiones



PFB204W  
Montaje en Pared



PFA152-E  
Montaje en Poste



PFM820  
Control UTC



PFM321  
12V 1A Adaptador  
de Energía



PFM800-4MP  
Balun Pasivo HDCVI

### Dimensiones (mm/inch)

